



REVÊTEMENTS DE TISSU

Ce document ne doit pas être utilisé pour la sélection finale de couleur. Veuillez demander une charte de couleur auprès de votre distributeur Moderco local.



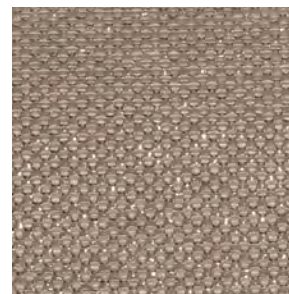
## ALTAI



Phoron 116-12



Fresco 116-09



Portobello 116-06



Latte 116-08



Greige 116-01



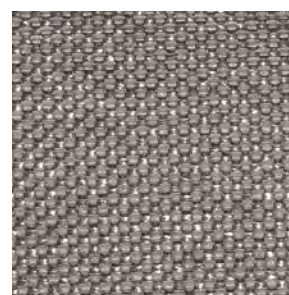
Warm Stone 116-02



Basket 116-03



Spice 116-04



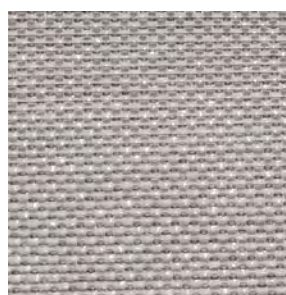
Rock 116-13



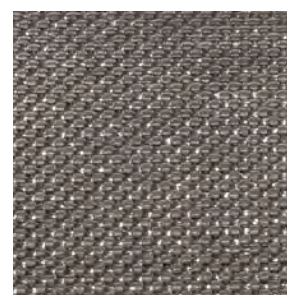
Coriander 116-11



Mirage 116-07



Triton 116-10

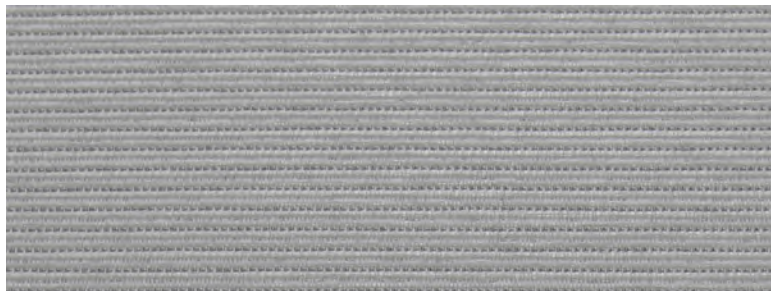


Metal 116-14

Ce document ne doit pas être utilisé pour la sélection finale de couleur. Veuillez demander une charte de couleur auprès de votre distributeur Moderco local.



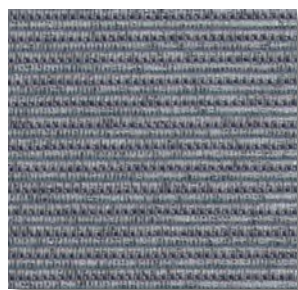
## AVALON



Ocean Grey 110-08



Grey Mist 110-07

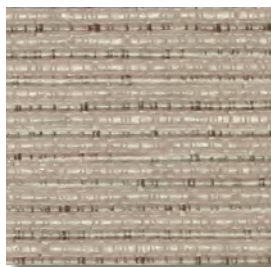


Ice Blue 110-05



Gardenia 134-02

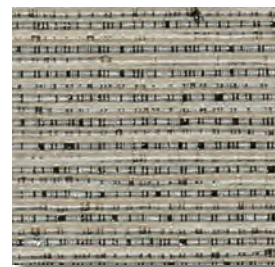
## TIRANO



St. Tropez 111-02



Winter Beach 111-01



Riverstone 111-03



Blue Haze 111-10



Cape Cod 111-04

Ce document ne doit pas être utilisé pour la sélection finale de couleur. Veuillez demander une charte de couleur auprès de votre distributeur Moderco local.



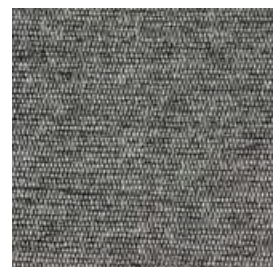
## WOOLY



Smokey Marble 117-01



Vanilla Latte 117-02



Forged Steel 117-07



Dusky Grey 117-05



Marlin 117-10



Nickel 117-06

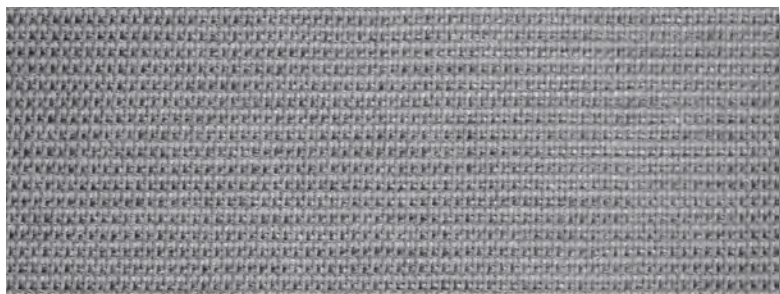


Iridium 117-08

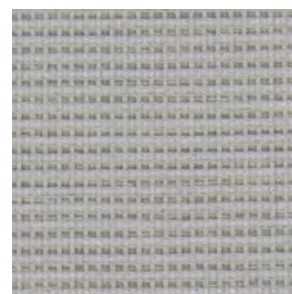
Ce document ne doit pas être utilisé pour la sélection finale de couleur. Veuillez demander une charte de couleur auprès de votre distributeur Moderco local.



## STRATUS



Grey 39-34



Starlight 39-29



Discover 39-33



Parchment 39-24



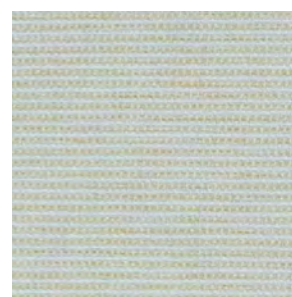
Agate 39-01



Casarina 39-26



Sand 39-17



Plaster 39-32



Silverado 39-30



Bahamas 39-27

Ce document ne doit pas être utilisé pour la sélection finale de couleur. Veuillez demander une charte de couleur auprès de votre distributeur Moderco local.



## **STRATUS**



Truffle 39-22



Olive Grove 39-25



Laguna 39-37



Gated 39-35



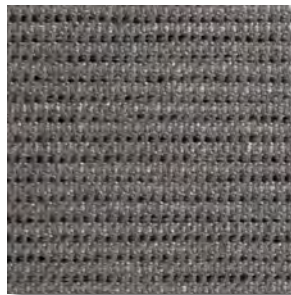
Iron Ore 39-12



Glacier 39-09



Wilderness 39-36



Armor 39-39



Graphite 39-10



Pepper 39-40



Element 39-38



## Données Techniques

	<u>Altai</u>	<u>Avalon</u>	<u>Tirano</u>	<u>Wooly</u>	<u>Stratus</u>
<b>Contenu</b>	olefine/polyester	olefine/polyester	polyester	polyester	olefine/polyester
<b>Poids (oz./verge lin.)</b>	17	18	19	15	13
<b>Endos</b>	acrylique	acrylique	acrylique	acrylique	acrylique
<b>Finition</b>	Crypton®Wall	Crypton®Wall	Crypton®Wall	Crypton®Wall	Teflon®
<b>Abrasion (cycles)</b>	100,000	100,000	100,000	100,000	30,000
<b>Propagation de la flamme</b>	20	20	20	20	20
<b>Émission de fumée</b>	50	50	50	50	50
<b>Contenu Recyclé (Post - Pré)</b>	100% (26% - 74%)	43% (10% - 33%)	69% (20% - 49%)	57% (20% - 37%)	50% (0% - 50%)
<b>Greenguard Gold</b>	Oui	Oui	Oui	Oui	Non

### Inflammabilité

Tous les tissus rencontrent les critères de la Classe A selon la norme ASTM E-84.

Tous les tissus rencontrent les critères "Corner Burn" selon les normes UBC 8-2/NFPA 265.

Toxicité: MEA 279-90M

### Résistance de couleur à la lumière

Tous les tissus sont de Grade 4.0 à 40 heures selon le test AATCC 16-A.

### Resistance à l'abrasion

Tous les tissus rencontrent les critères de Recouvrements Muraux à Haut Rendement selon la norme ASTM D4157-Wynzenbeek.

### Frottement Sec & Mouillé

Tous les tissus sont de Grade 3.0 selon le test AATCC 8.