



REVÊTEMENTS DE VINYLE SUPÉRIEURS

Ce document ne doit pas être utilisé pour la sélection finale de couleur. Veuillez demander une charte de couleur auprès de votre distributeur Moderco local.



SLAB



Brutalist S322-55



Fountain S322-10



Portico S322-12



Raw S322-50



Plinth S322-80

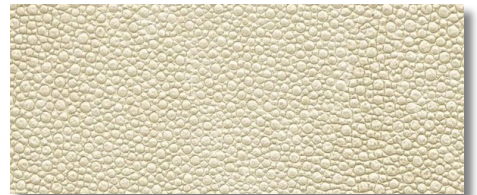


Terrace S322-57

TIBURON SHAGREEN



Angel U421-02



Candle U421-12



Fathom U421-79



Cosmos U421-99



Beach U421-15

Ce document ne doit pas être utilisé pour la sélection finale de couleur. Veuillez demander une charte de couleur auprès de votre distributeur Moderco local.



CROSS THE LINE



Commitment C822-90



Compassion C822-40



Connection C822-94



Harmony C822-81



Integrity C822-51



Intuitive C822-20



Longevity C822-18



Prosperity C822-50



Stability C822-25

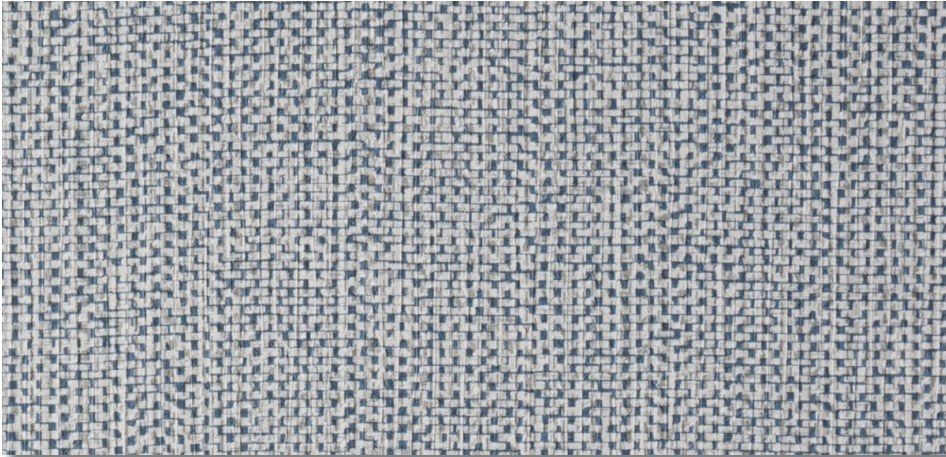


Confidence C822-92

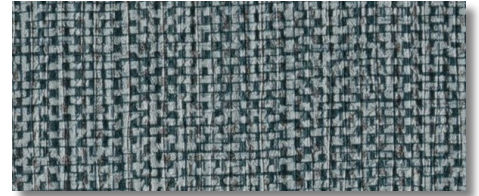
Ce document ne doit pas être utilisé pour la sélection finale de couleur. Veuillez demander une charte de couleur auprès de votre distributeur Moderco local.



HOUSE OF TWEED



Boathouse HT21-11



Bungalow HT21-13



Craftsman HT21-05



Creole HT21-14



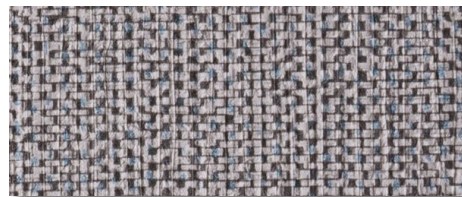
Empire HT21-12



Highrise HT21-06



Mediterranean HT21-08



Modern HT21-01



Neoclassical HT21-10



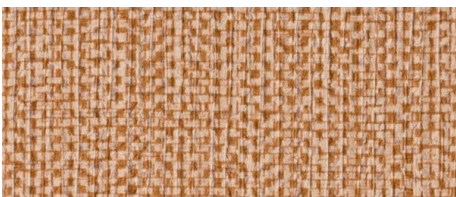
Revival HT21-15



Skyscraper HT21-16



Townhouse HT21-09



Villa HT21-03



Chalet HT21-07

Ce document ne doit pas être utilisé pour la sélection finale de couleur. Veuillez demander une charte de couleur auprès de votre distributeur Moderco local.



OTIS



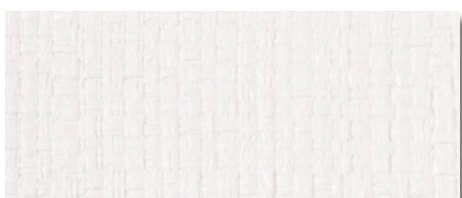
Bamboo T521-13



Banana Leaf T521-10



Cactus T521-07



Cloud T521-01



Dew Drop T521-11



Moonstone T521-05



Sweetgrass T521-14



Thassos T521-02



Twine T521-04



Blue Yonder T521-08



Données Techniques

Poids total	20 oz./verge lin.
Endos	Osnaburg
Spécifications Fédérales	CCC-W-408A, Type II
Spécifications CFFA	CFFA-W-101-D, Type II
Test d'inflammabilité	-NFPA 101, "Life Safety Code" -NFPA 255 (UL 723, CAN/ULC S102M) Test en tunnel, Classe A -NFPA 286 "Corner Burn Test", rencontre les normes pour Propagation de la flamme et Émission de fumée -Certification et homologation UL
Propagation de la flamme	15
Émission de fumée	30
COV	-Rencontrent les critères du "Test Protocol CA DHS Section 01350" pour émissions réduites de COV -Méthode CA/DHS/EHLB/R-174

Les revêtements de vinyle contiennent des additifs leur permettant de résister aux bactéries et à la moisissure.

Les revêtements de vinyle sont fabriqués sans Cadmium ni Mercure.

Selon les tolérances commerciales acceptables, on doit s'attendre à certaines variations de couleur d'un lot à l'autre.