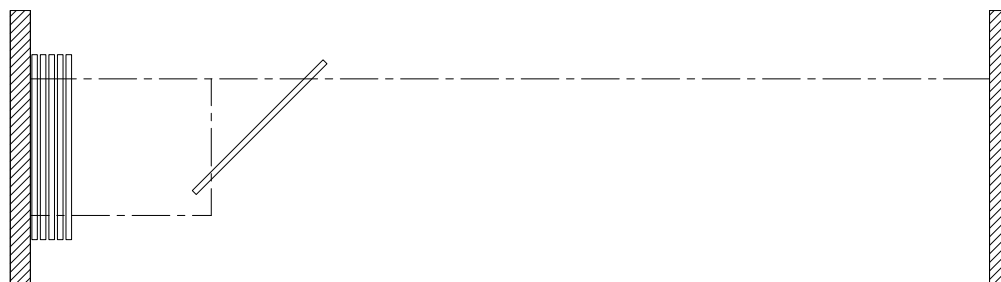


## Fiche Technique Vision 121



### Caractéristiques & Options

#### Caractéristiques standards

- Cloison de panneaux de verre individuels à opération manuelle.
- Épaisseur nominale de panneau de 35 mm [1 3/8"]. Largeur jusqu'à 1220 mm [48"].
- Faces de verre trempé clair de 12 mm [1/2"] à bordures verticales polies.
- Moulures horizontales en aluminium fini anodisé clair avec garnitures de type "brosses" intégrées.
- Chaque panneau muni d'un verrou de plancher permettant de stabiliser la cloison.
- Rail en alliage d'aluminium 6063-T6 fini anodisé clair.
- Panneaux supporté par deux chariots constitués de deux roues horizontales en nylon montées sur des roulements à billes en acier sans entretien.
- Hauteur maximum : 3658 mm [12'-0"].

#### Accessoires et Options

- Moulures horizontales et/ou rail peinturé.
- Verre teinté, coloré, dépoli à l'acide, givré, sablé, etc.
- Rail d'acier calibre 11 à aiguillages programmables, peinturé blanc.

- Serrure de verrou de plancher, un côté.
- Serrure de plancher à pêne dormant et
  - barillet à tourniquet, un côté;
  - barillets à clé et tourniquet;
  - barillet à clé, un côté;
  - barillets à clé, deux côtés.
- Fermeture finale par panneau pivot de 305 mm [12"].
- Fermeture finale par panneau penturé de 305 mm [12"].
- Fermeture finale par porte pivotante répondant aux normes d'accessibilité pour personnes à mobilité réduite.
 

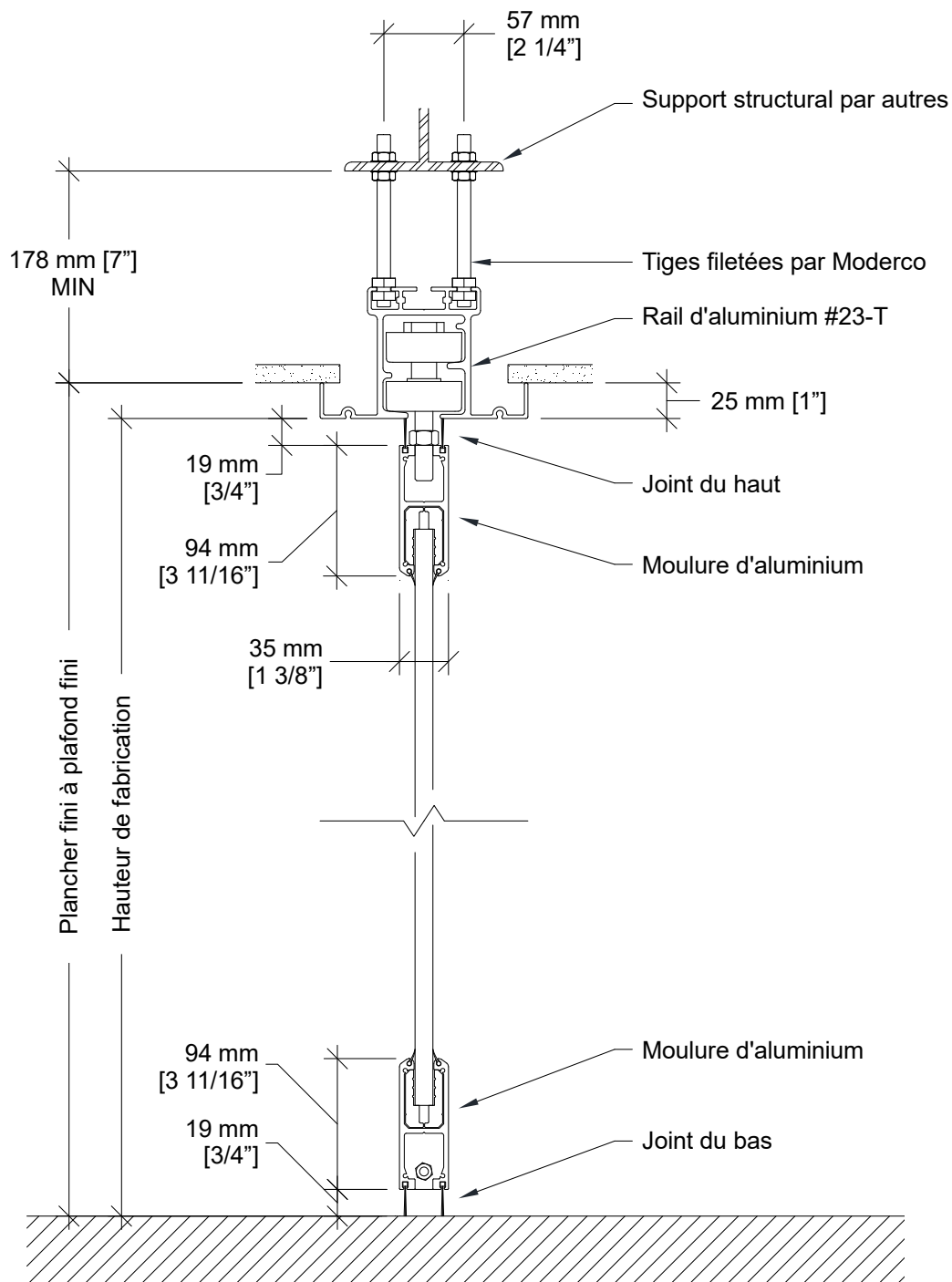
Quincaillerie optionnelle pour porte pivotante:

  - Ferme-porte encastré au plancher.
  - Loquet muni d'une serrure à clé d'un côté et d'un tourniquet de l'autre.
  - Serrure de plancher à pêne dormant et
    - barillet à tourniquet, un côté;
    - barillets à clé et tourniquet;
    - barillet à clé, un côté;
    - barillets à clé, deux côtés.
  - Barre panique (et levier à serrure côté opposé).
  - Poignées architecturales avec gâche magnétique au plancher.
- Porte pleine hauteur répondant aux normes d'accessibilité pour personnes à mobilité réduite.
 

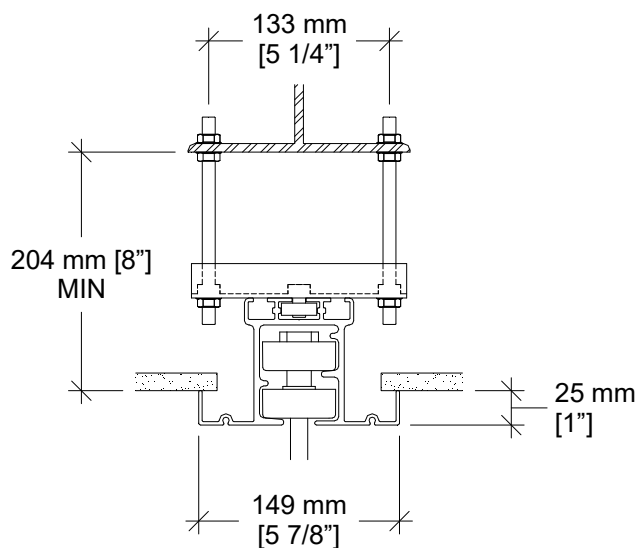
Quincaillerie optionnelle pour porte pleine hauteur:

  - Loquet muni d'une serrure à clé d'un côté et d'un tourniquet de l'autre.
  - Charnières hydrauliques pour fermeture automatique.

### Coupe Verticale

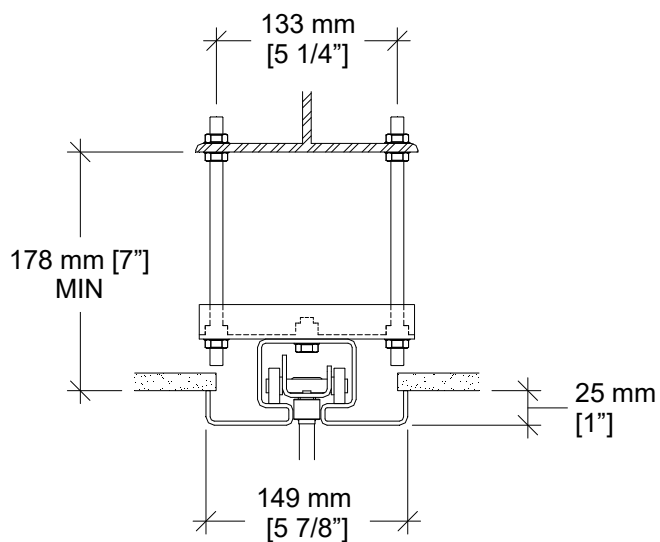


### Options de Rails



**Support de rail optionnel**

Requis sur toute installation où les écrous supérieurs ne peuvent pas servir à l'ajustement du rail.

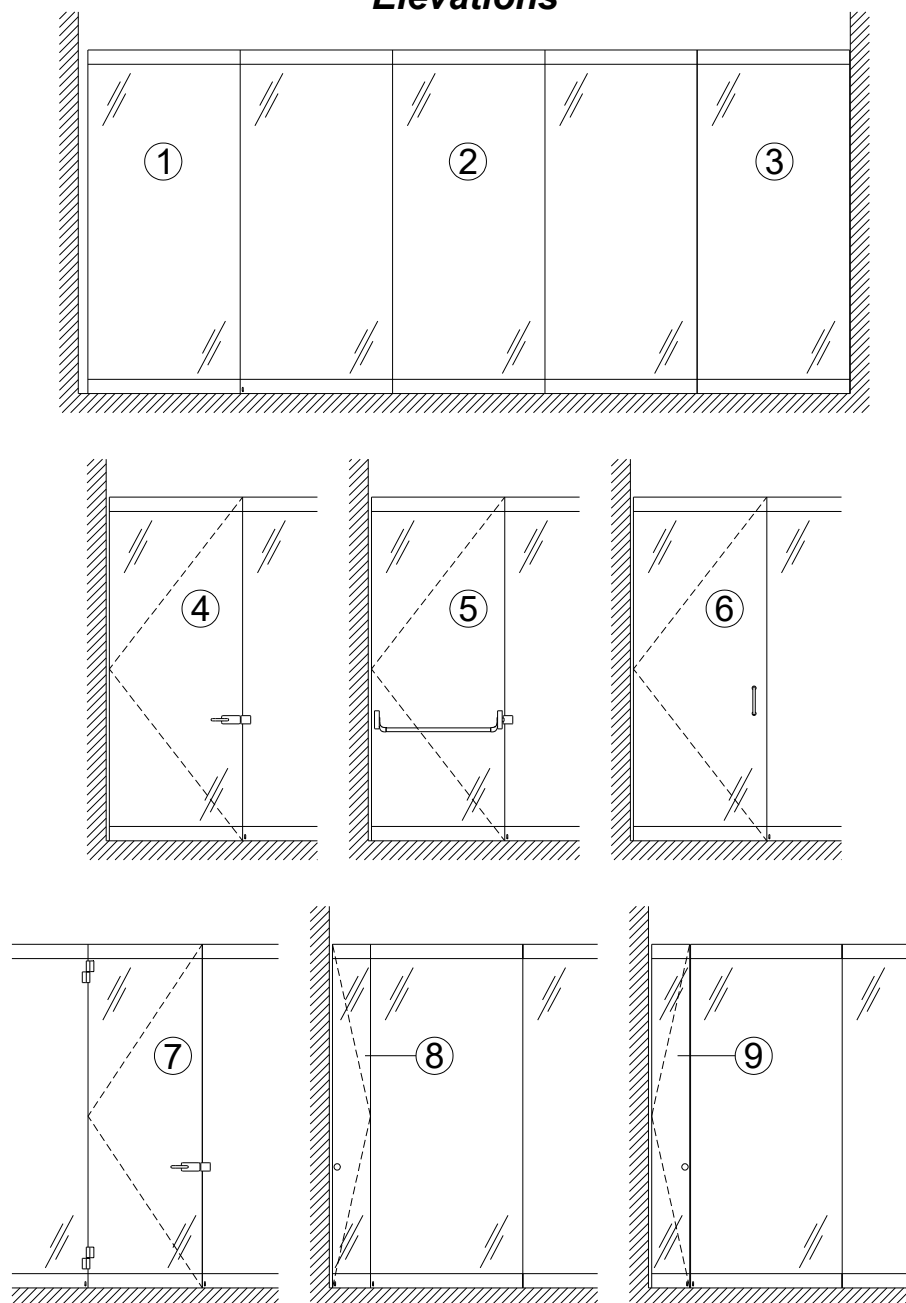


**Rail d'acier #72 et support de rail**

Aiguillages programmables.

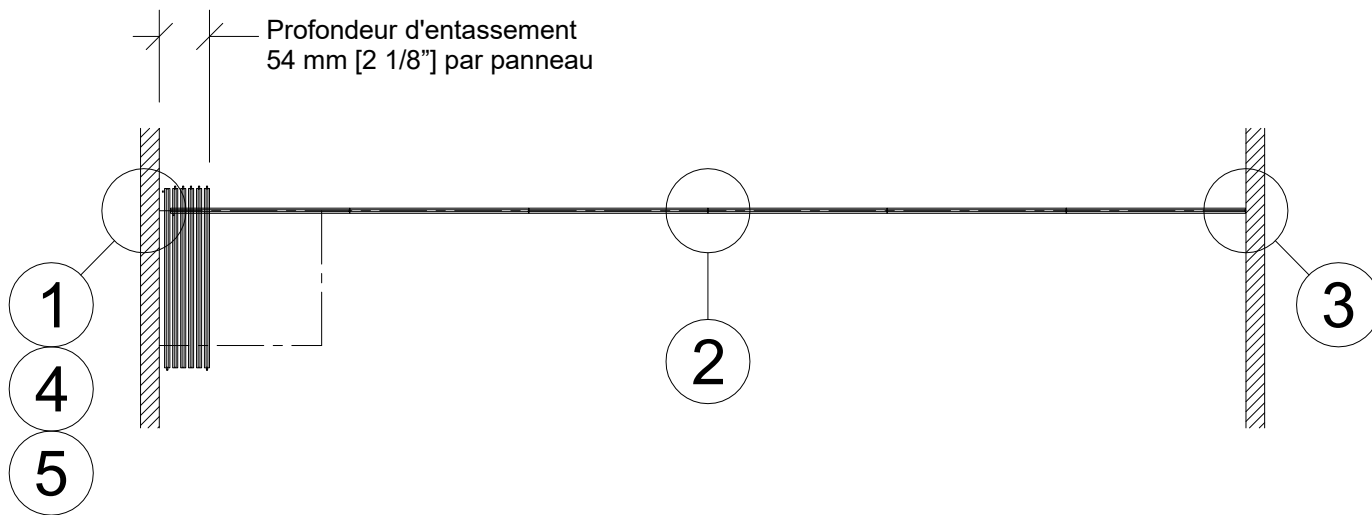
Requiert fermeture par porte pivotante.

## Élévations

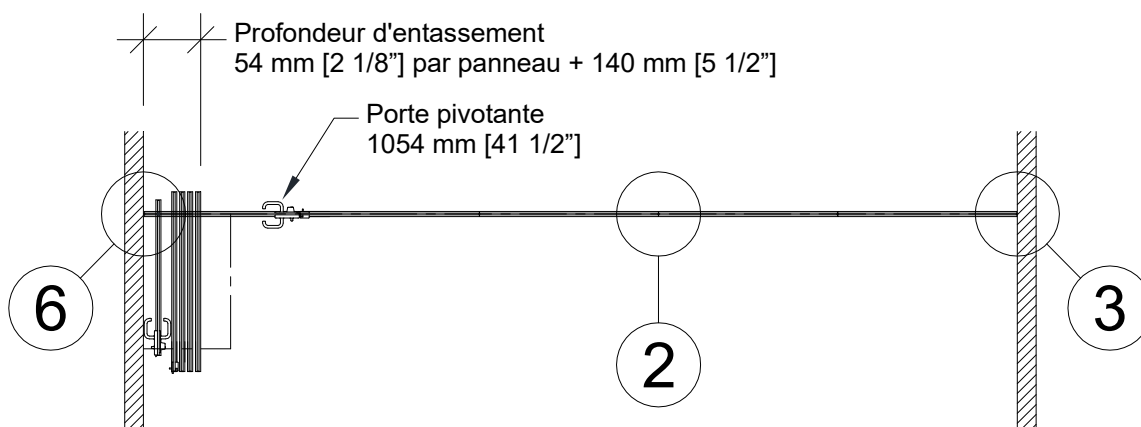


- |   |  |
|---|--|
| 1- Panneau arrière  | 6- Porte pivotante optionnelle avec poignées architecturales |
| 2- Panneau intermédiaire  | 7- Porte pleine hauteur optionnelle                          |
| 3- Panneau avant  | 8- Panneau de fermeture penturé optionnel                    |
| 4- Porte pivotante optionnelle  | 9- Panneau de fermeture pivot optionnel                      |
| 5- Porte pivotante optionnelle avec barre panique (et levier à serrure côté opposé) |  |

**Vues en Plan**

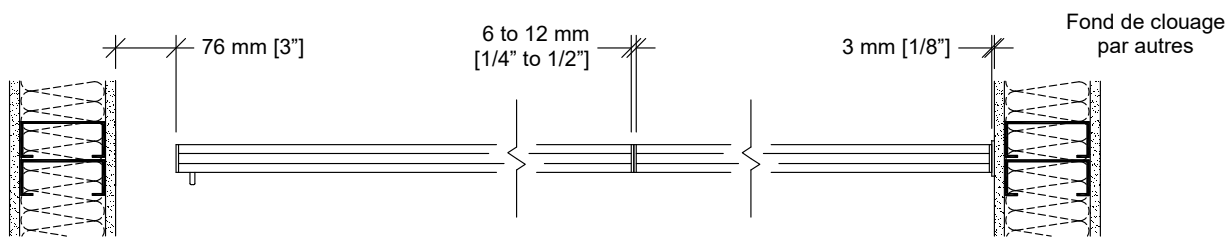


**Aménagement mur à mur**



**Porte pivotante**

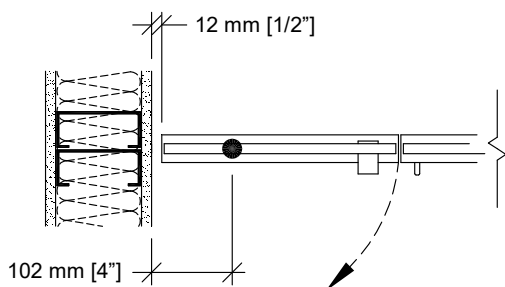
### Coupes Horizontales



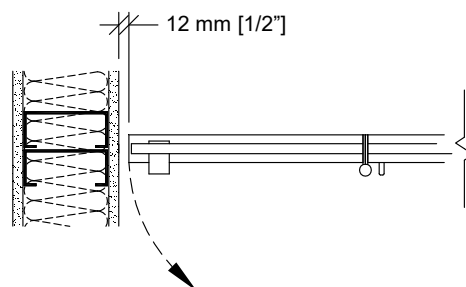
1 Panneau arrière

2 Joint de panneaux

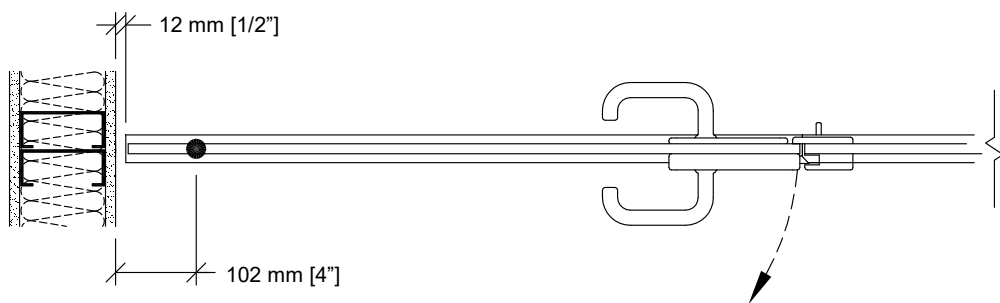
3 Panneau avant



4 Fermeture par panneau pivot optionnel

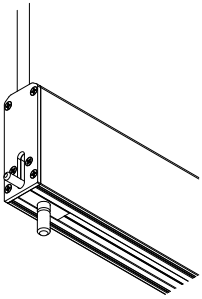


5 Fermeture par panneau penturé optionnel

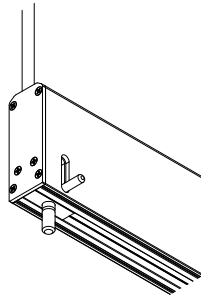


6 Porte pivotante optionnelle

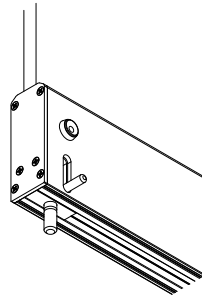
## Verrous de Plancher



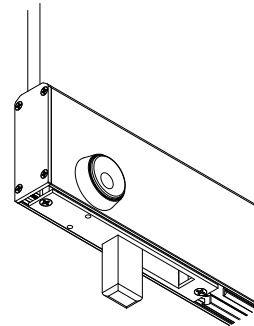
Verrou de plancher activé par le chant.



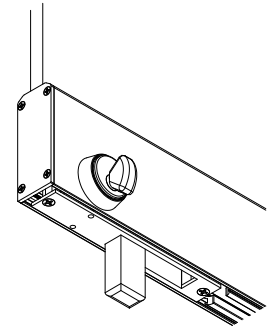
Verrou de plancher activé en façade.



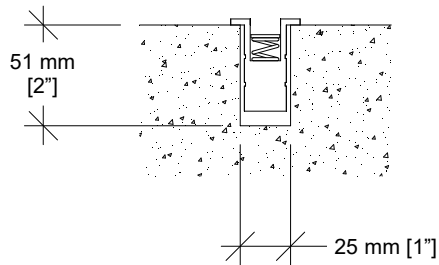
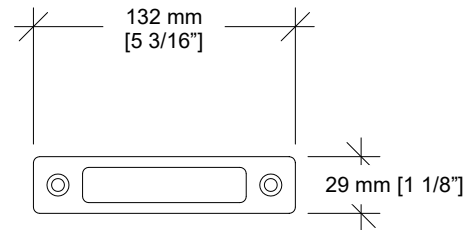
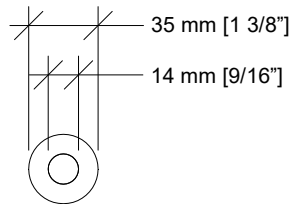
Serrure pour verrou de plancher.



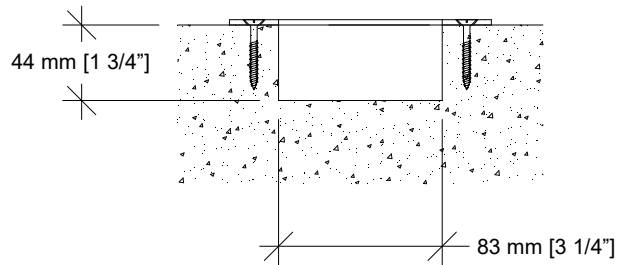
Serrure de plancher à pêne dormant et barillet à clé.



Serrure de plancher à pêne dormant et bouton.

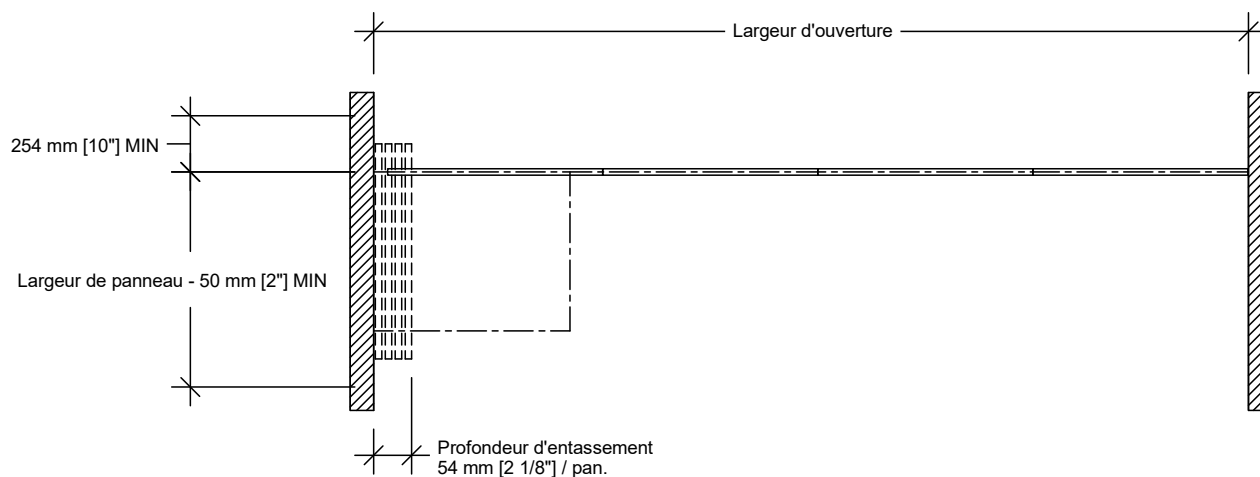


Gâche anti-poussière pour verrou de plancher.

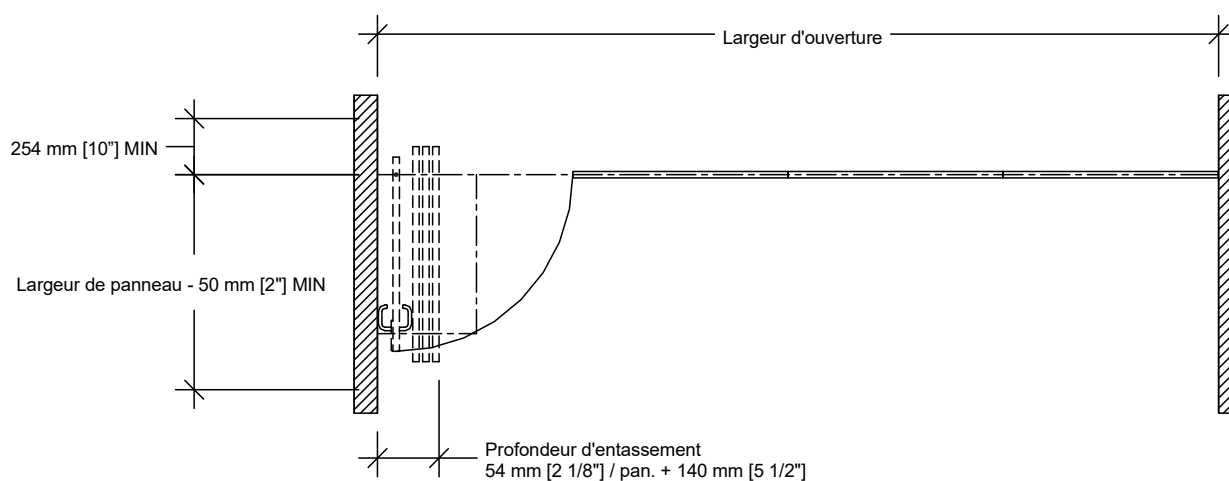


Gâche pour serrure de plancher à pêne dormant.

## Aménagements Typiques – Rail #23-T



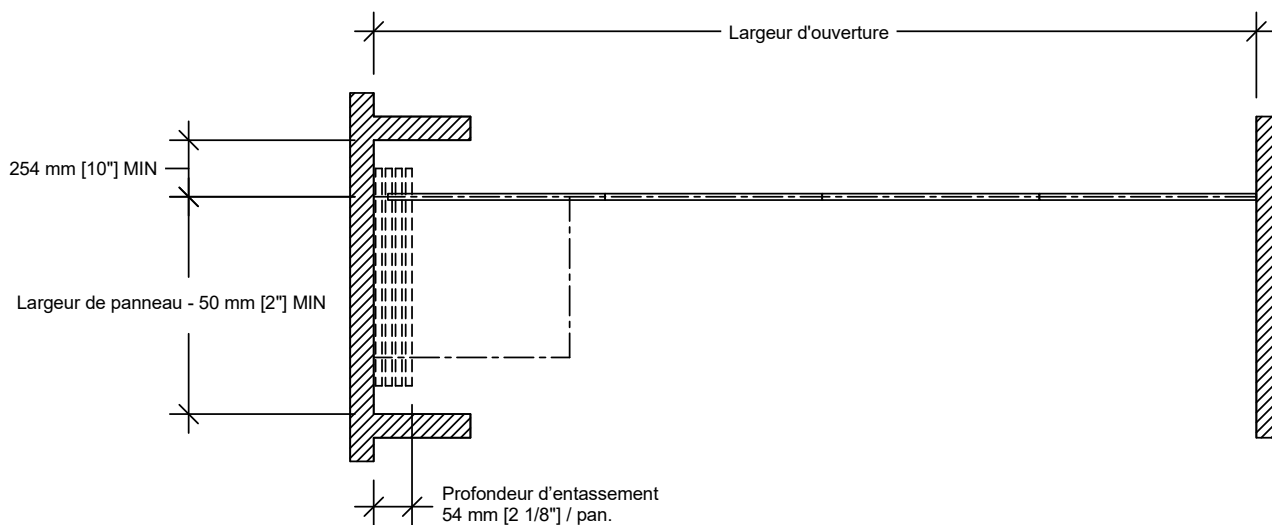
### Entassement latéral



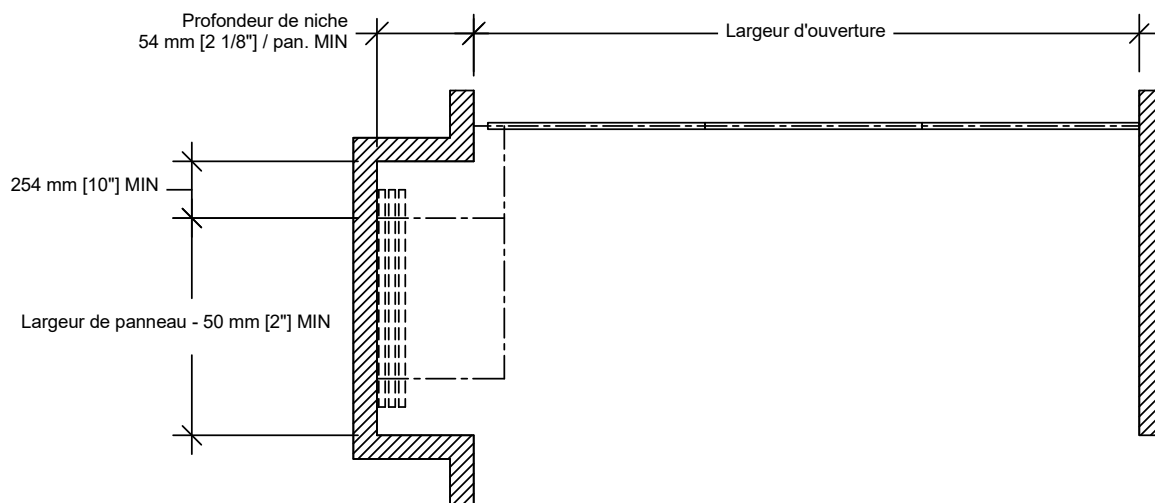
### Entassement latéral - Fermeture par porte pivotante



## Aménagements Typiques – Rail #23-T (suite)

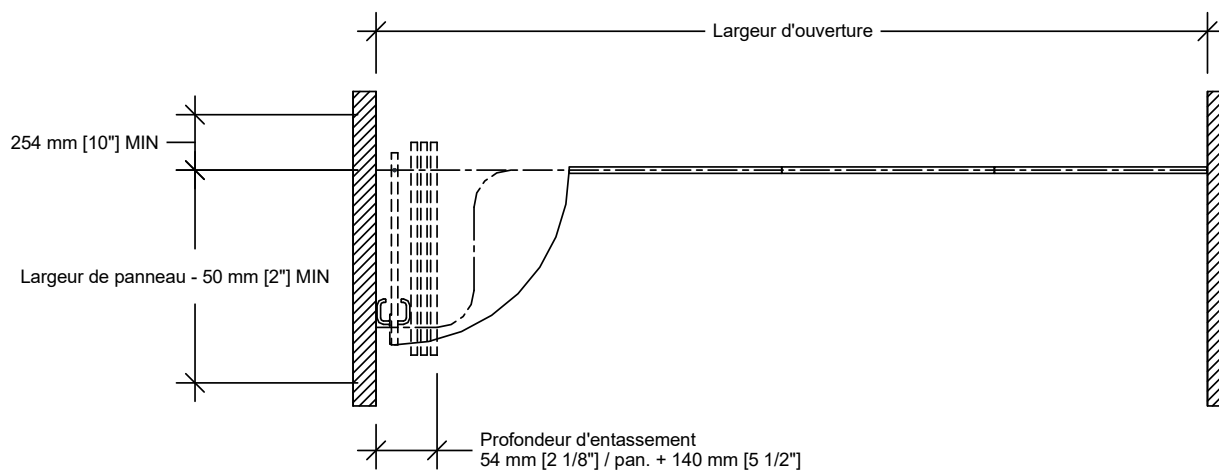


**Niche**



**Entassement décalé**

**Aménagement Typique – Rail #72**



**Entassement latéral - Fermeture par porte pivotante**